

ЖИЛАЯ СРЕДА

LIVING SPACE

№ 09 [141] октябрь 2017



16+



ЛИНИЯ  ИНТЕРЬЕРА

Салоны «Линия интерьера» в Санкт-Петербурге

- Московский пр., 130-132, тел. (812) 327-83-17
- ТВК «Интерيو», Полевая-Сабировская ул., 54, лит. А, 3 этаж, секция 301-302, тел. (812) 677-84-13
- ТЦ «River House», ул. Академика Павлова, 5, лит. Б, тел. (812) 448-01-37

Miele
ПАРТНЕР

MIELE PARTNER

- Московский пр., 130, тел. (812) 327-83-17
- Полевая-Сабировская ул., 54, лит. А, 3 этаж, секция 322, тел. (812) 612-83-64

www.interior-line.ru

ЖИЛАЯ СРЕДА

15 ЛЕТ

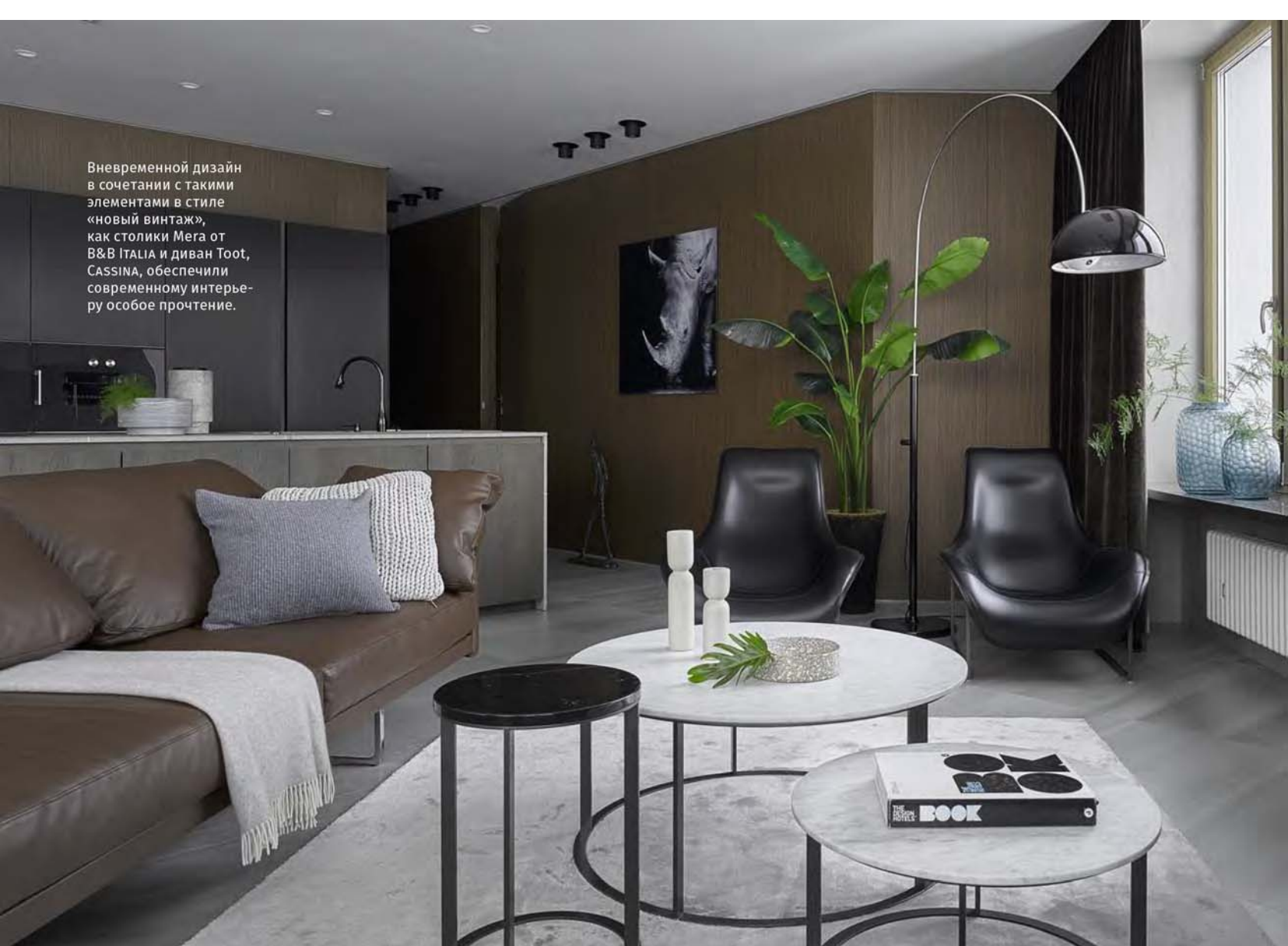
ЮБИЛЕЙ
COMING SOON

Хозяйская спальня в центре квартиры — большой треугольник со скругленными углами. Кровать Glamour от IVANO REDAELLI заказчики выбрали самостоятельно.

Дизайн как искусство

Дизайнер Иван Поздняков разработал оригинальный концепт для семейных апартаментов и превратил пустую прямоугольную «коробку» в сложное монохромное пространство, наполненное геометричными деталями, ультрамодным декором и нестандартными формами, — все ради искусства, разумеется.

Вневременной дизайн в сочетании с такими элементами в стиле «новый винтаж», как столики Mega от B&B ITALIA и диван Toot, CASSINA, обеспечили современному интерьеру особое прочтение.



ТЕКСТ ДАРЬЯ ДРОЗДОВА

ФОТО СЕРГЕЙ АНАНЬЕВ

СТИЛИСТ НАТАЛЬЯ ОНУФРЕЙЧУК

АВТОР ПРОЕКТА ИВАН ПОЗДНЯКОВ

Изначально квартира площадью 150 кв. м, расположенная в новостройке, представляла собой пустое помещение прямоугольной формы без каких-либо дополнительных стен и перегородок. Основным пожеланием заказчиков было создание эргономичного пространства: им хотелось превратить три комнаты в четыре, а также добавить гардеробные, два санузла и постирочную. Проект отличается интересной планировкой: помещения в квартире расположены таким образом, что создают V-образный коридор, напоминающий нос стелс-корабля. Планировочное решение легло в основу названия проекта Stealth flat, что в переводе с английского означает

«невидимый, скрытый». Основную часть площади (треть всей квартиры) отвели под орел спрсе — пространство совмещенной кухни-столовой-гостиной, так как это главное место сбора всей семьи. Родительская зона, образовавшая треугольник в центре квартиры, вместила в себя спальню, гардероб и ванную. Детские комнаты подростков расположили в левой части квартиры — они оказались удалены от комнат родителей. Три спальни в проекте оформили по-разному: две детские для мальчиков-подростков достаточно похожи друг на друга, но выполнены в разной цветовой гамме, хозяйская спальня в центре квартиры представляет собой большой треугольник с круглой кроватью, которую заказчики выбрали самостоятельно. Для обеспечения приватности всех жилых пространств межкомнатные двери сделали скрытыми, интегрировав их в стены на одном уровне со стеновыми панелями.

Цветовую гамму было решено сделать нейтральной и достаточно

монохромной, а вот на фактуру и отделочные материалы дизайнер обратил особое внимание. Еще на начальном этапе проектирования заказчики обозначили, какие материалы хотели бы видеть в своей квартире: мрамор, орех и натуральную кожу. Самым сложным при реализации идей были подъем и укладка крупноформатного керамогранита, которым облицована большая площадь стен и пола. Однако энтузиазм дизайнера и заказчиков — ценителей искусства с отличным вкусом — заставил забыть обо всех трудностях: на кону стоял великолепный результат. Теперь проект Stealth flat демонстрирует пример современного и отчасти вневременного интерьера с элементами стиля «новый винтаж» и минималистичными формами мебели, а автор проекта считает, что такой дизайн будет актуален и через несколько лет за счет его монохромной гаммы. Дизайнерскому «кораблю» всегда можно будет придать новое прочтение, добавив цветовые акценты и оригинальный декор.



Монохром в исполнении Ивана Позднякова подкреплен обеденным столом Boboli и стульями Sab от CASSINA, массивной люстрой Sonora от OLUCE и стеллажами Joker, CATTELAN.



Минималистичную кухню от Modulnova с фасадами из черного алюминия и столешницей из мрамора piacentina flammato дополняет декор в виде картины с носорогом от BOCONCEPT.



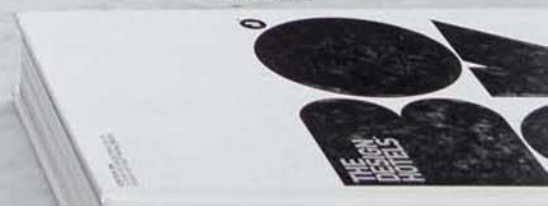
Контраст с зоной кухни-столовой составляет белый монохром гостиной. Кресла Mart от B&B ITALIA, тумба Modulnova Living, вазы Guaxs, встроенное освещение CENTRSVET, торшер Soure от OLUCE, голова носорога LEFORM STORE.



Темные фасады и стены освежают растения, послужившие своеобразным акцентным декором зоны open space.



Намек на тропические мотивы в виде живых растений и изображения носорога. Вазы из мрамора MICHAEL VERHEYDEN, ковер SERGE LESAGE, текстиль A&D HOME.





АВТОР ПРОЕКТА

**Иван Поздняков,
ДИЗАЙНЕР**

Родился в семье художников и инженеров, с детства увлекался искусством. Учился в художественной школе, окончил Институт экономики и культуры по направлению «дизайн интерьера», является художником-проектировщиком. Регулярно повышает квалификацию, посещая различные курсы и воркшопы в разных странах мира. Реализует проекты частных квартир, загородных домов, гостиниц, разрабатывает интерьеры в авторском стиле.



Подростковая спальня выдержана в современном ключе с добавлением фантазийной тематики. Кровать Cloudscape Platform и зеркало My Moon My Mirror, DIESEL WITH MOROSO, подвесные светильники Cage, DIESEL WITH FOSCARINI.



Тонкий керамогранит URVATEK и сантехника TEUCO нашли необходимую поддержку за счет древесной фактуры дизайнерской столешницы из американского ореха и табурета PULLON, B&B ITALIA.



Вторая подростковая спальня в теплых тонах. Кровать Cloudscape Platform, DIESEL WITH MOROSO, стул Cab, CASSINA, паркетная доска из ореха BOEN.



Консоль Vanity, PORADA, зеркало Emerald, CANTALEVI, шпонированные панели от BARAUSSE, скрытое освещение от CENTRSVET.

ДЕТАЛИ

Световые эффекты

Нестандартным решением проекта стала подсветка функциональных зон. Так, коридор оборудовали верхней и нижней подсветкой, дополнив геометрию линий космическими и техногенными мотивами. В санузле подсветка визуально отодвигает стену и заставляет ее «парить» в воздухе, создавая контраст со стеновыми панелями, напоминающими бетон.