

ELLE DECORATION

ИЮНЬ 2019

33

КВАДРАТНЫХ
МЕТРА

**НОВЫЙ ПРОЕКТ
АНДРЕЯ
МАЛАХОВА
И ДРУГИЕ
МАЛЕНЬКИЕ
КВАРТИРЫ**

**ШОПИНГ
ПЛИТКА,
БАССЕЙНЫ
И МЕБЕЛЬ
ДЛЯ САДА**

ISSN 2412-8643
9 772412 864006
19006
0-1500
01 09,90 €
081 10€
5935K

«ТРИ ПРАВИЛА ВЫБОРА НЕДВИЖИМОСТИ: LOCATION! LOCATION! И ЕЩЕ РАЗ LOCATION!» АНДРЕЙ МАЛАХОВ, С. 66



С. 88

Квартира в высотке на Котельнической набережной — первый совместный проект дизайнеров **ИГОРЯ КУРКИНА** и **ЕЛЕНА ТИХОНОВОЙ**. «Интерьер создавался с нуля, но нам и заказчикам хотелось, чтобы у него появилась своя история и характер».



С. 80

АЛЕНА-МУША СМОРНОВА и **ОЛЬГА ОРЛОВА** познакомились во время учебы в школе дизайна «Детали», с тех пор вместе оформили не один проект. «Но такого в нашей практике еще не было! Квартиру для детей мы делали в первый раз».



С. 66

МАКСА КАСЫМОВА сложно заставить на месте: он открывает шоурум в Лондоне, выставляет коллекции мебели в Венеции и Милане, путешествует по Непалу, а в перерыве успел оформить интерьер квартиры для телеведущего **Андрея Малахова**.



С. 104

ДМИТРИЙ АНТЮШИН и **ИРИНА СИНЕЛЬНИКОВА** считают самой волнительной частью работы над проектом стройку. «Наблюдать за тем, как твои идеи постепенно воплощаются в жизнь — ни с чем не сравнимое ощущение!» — говорят дизайнеры.



С. 112

«Каждый раз, начиная проект, зажигаешься им, будто отправляешься в интересное путешествие, — говорит дизайнер **АНДЖЕЛА КОНЕВНИНА**. — Ошибка в планировке квартиры, как ошибка в маршруте, испортит даже первоклассный дизайн».



С. 96

Архитекторы **АНТОН ЛЫСКО** и **АНАСТАСИЯ ЗАЙЦЕВА** уверены: костяк грамотного дизайна — правильная планировка и продуманная геометрия пространства, как в новом проекте их студии Room Design Buro.



С. 74

Предыдущая публикация в ELLE DECORATION принесла **ИВАНУ ПОЗДНЯКОВУ** международный успех — проект мгновенно перепечатали наши коллеги из Аргентины. Новая работа дизайнера — необычная квартира в стиле «северный минимализм».

ЛУЧШИЕ ИНТЕРЬЕРЫ, КОТОРЫЕ НАС ВДОХНОВЛЯЮТ

СТИЛЬ

*Яркие дизайнерские
решения для
маленьких квартир*



Московская квар-
тира площадью
62 кв. м, проект
Ивана Позднякова.

Серый кардинал

Иван Поздняков оформил московскую квартиру площадью 62 квадратных метра, взяв за основу палитры цвет песчаных пляжей мексиканского полуострова Юкатан.

Текст ПОЛИНА ЧЕСОВА Фото СЕРГЕЙ КРАСИЮК





НА ЭТОЙ СТРАНИЦЕ Столовая.
Люстра Mobil, дизайн Моника Малдер, Pholc. Стол Clay, дизайн Марка Крузина, Desalto. Стулья Koki, дизайн Клаудио Дондоли и Марко Поччи, Desalto. Часы Tic&Tac, Kartell. Краска Yucatan-RSB04 от Ressource.
НА СТРАНИЦЕ СЛЕВА Прихожая.
Комод Fetto, дизайн Мортена Георгсена, VoConcept. Настольная лампа Atollo, дизайн Вико Маджистретти, Oluce. Зеркало, Art-Zerkalo. Скрытая дверь с креплением вровень со стеной — система Invisible от Sofia.





Стиль интерьера дизайнер Иван Поздняков определяет как «северный минимализм» и сразу уточняет, что палитра квартиры не имеет отношения к серому московскому небу, как мы могли подумать. «Это цвет песков мексиканского полуострова Юкатан, название которого носит оттенок выбранной краски», — говорит Иван. Ею выкрашены почти все поверхности, но интерьер не выглядит монотонным и скучным. Такой эффект создает богатая игра фактур, продуманные сценарии освещения, цветовые нюансы и необычные решения вроде висящей в воздухе кухни или картины, которая при нажатии кнопки оказывается телевизором.

«Идея сделать парящую над полом кухню потребовала сложных инженерных работ, — говорит Иван. — Но самым трудным было «поймать» настроение клиента касательно будущего интерьера. Согласитесь, когда заказчик тебе пол-

ностью доверяет, не появляется на стройке и покорно ждет завершения всех работ, подводить его совсем не хочется. Забегая вперед, скажу, что он очень доволен результатом».

Хозяин квартиры — успешный молодой человек, который по работе часто бывает в командировках, представлял себе интерьер как убежище для отдыха и расслабления, где бы его ничто не раздражало. Основными пожеланиями были: нейтральная цветовая гамма, просторный санузел и максимально большая общественная зона.

Воплотить эти пожелания позволила планировка со ступенчатой диагональной структурой: из прихожей по ходу движения раскрывается и полностью просматривается пространство общественной зоны. Сформированная таким образом перспектива создает хороший объем. Рядом с гостиной — приватная зона, включающая спальню и гардеробную. Ближе ко входу — гардеробная с постирочной и санузел.

МОНОХРОМНЫЙ ИНТЕРЬЕР ПОСТРОЕН НА ЦВЕТОВЫХ НЮАНСАХ, РАЗНИЦЕ ФАКТУР И ИНТЕРЕСНЫХ СЦЕНАРИЯХ ОСВЕЩЕНИЯ



НА ТОЙ СТРАНИЦЕ Прихожая. Настольная лампа Atollo, дизайн Вико Маджистретти, Oluse. Краска, Ressource. Гостиная. Диван Largo, дизайн Пьеро Лиссо-ни, Kartell. Приставной столик Alba, VoConcept. Бра, дизайн Моника Малдер, Plois. Постеры, Atelier Cph. Гостиная. Кресло Mad, дизайн Марселя Вандерса, Pafiform. Столик

Androgyne, Menu. Журнальные столики Gray от Hay. Ковер, магазины «Ами Ковры». Текстиль, A&D Home. **НА СТРАНИЦЕ СЛЕВА** Кухня изготовлена по эскизам дизайнера. Фартук выкрашен моющей краской. Рабочая поверхность наполовину висит в воздухе за счет скрытой мощной конструкции. Фигурка птицы Eames House Bird от Vitra. Керамогранит, 41zero42.

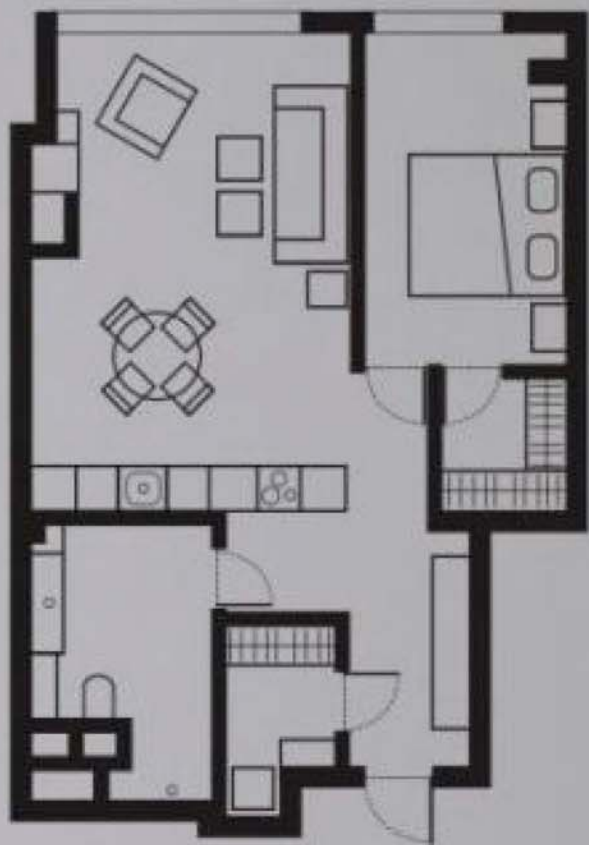


3



ФУТУРИСТИЧЕСКИЙ ОБРАЗ СОЗДАЮТ ПАРЯЩАЯ В ВОЗДУХЕ КУХНЯ И ТЕЛЕВИЗОР- КАРТИНА

Во всей квартире, за исключением приватной зоны, на полу — керамогранит, в спальне и прилегающей гардеробной — черная паркетная доска, все стены покрыты краской. Ванная комната облицована разной фактурной керамической плиткой, уложенной со смещением. В спальне для графичного декора стен использованы накладные металлические профили. Текстильное оформление тоже сдержанное по цвету, но выполнено с большим вниманием к фактурам и рисунку складок, сформированных из гладких жестких тканей и струящихся мягких материй. «Всем вариантам интерьера заказчик предпочел тотальный монохром, — говорит Иван. — Это определило выбор мебели по-скандинавски сдержанного дизайна. Диван Kartell — да, это не только пластик! — при всей угловатости формы оказался очень удобным. Архитектурный стол Desalto столь лаконичен, что стал своего рода арт-объектом в столовой. Но главное — мебель расставлена таким образом, чтобы сохранить открытое пространство и со всех точек создавать многоплановую композицию». *Дизайнер интерьера Иван Поздняков, www.ipozdnyakov.com*



План квартиры 62 кв. м,
проект Ивана Позднякова.

НА ТОЙ СТРАНИЦЕ Спальня. Текстильные обои, Arte. Кровать Vreda, дизайн Борхи Гарсии, Punt. Черные табуреты, Toou. Паркетная доска и плинтус, Sofia. Текстиль, A&D Home. Краска Yucatan-RSB04, Ressource. **НА СТРАНИЦЕ СЛЕВА** Гостиная. По центру комнаты расположен вентканал, его интегрировали в шкаф. На нем установили The Frame от Samsung: во включенном режиме — это телевизор, а в выключенном — произведение искусства. Кресло Mad, дизайн Марселя Вандерса, Poliform. Столик Androgynе, Menu. Встроенная система хранения, Loftmark. Кухня сделана на заказ. Островная вытяжка, Faber. Посуда, Ripple Form Living. Керамогранит, 41zero42. Ванная комната. Корпусная мебель, Loftmark. Краска, Ressource. Смесители, Dornbracht. Плитка, Love Tiles. Подвесные светильники Bollard, дизайн Шейна Шнека, Menu. Зеркала и ограждение душевой, Art-Zerkato.

