

ELLE DECORATION

ФЕВРАЛЬ 2018

ШОПИНГ

ИДЕАЛЬНЫЙ КАБИНЕТ,
МОДНАЯ ВАННА
И КОМПАКТНАЯ МЕБЕЛЬ

МАЛЫЕ ФОРМЫ

ДОМА И КВАРТИРЫ
ОТ 28 КВАДРАТНЫХ МЕТРОВ



ПЛАН

- 1 Прихожая.
- 2 Ванная комната.
- 3 Кухня. 4 Гостиная.
- 5 Балкон.

28
М²

Дизайнер Иван Поздняков спроектировал интерьер однокомнатной квартиры в духе De Stijl, уложившись в бюджет один миллион рублей.

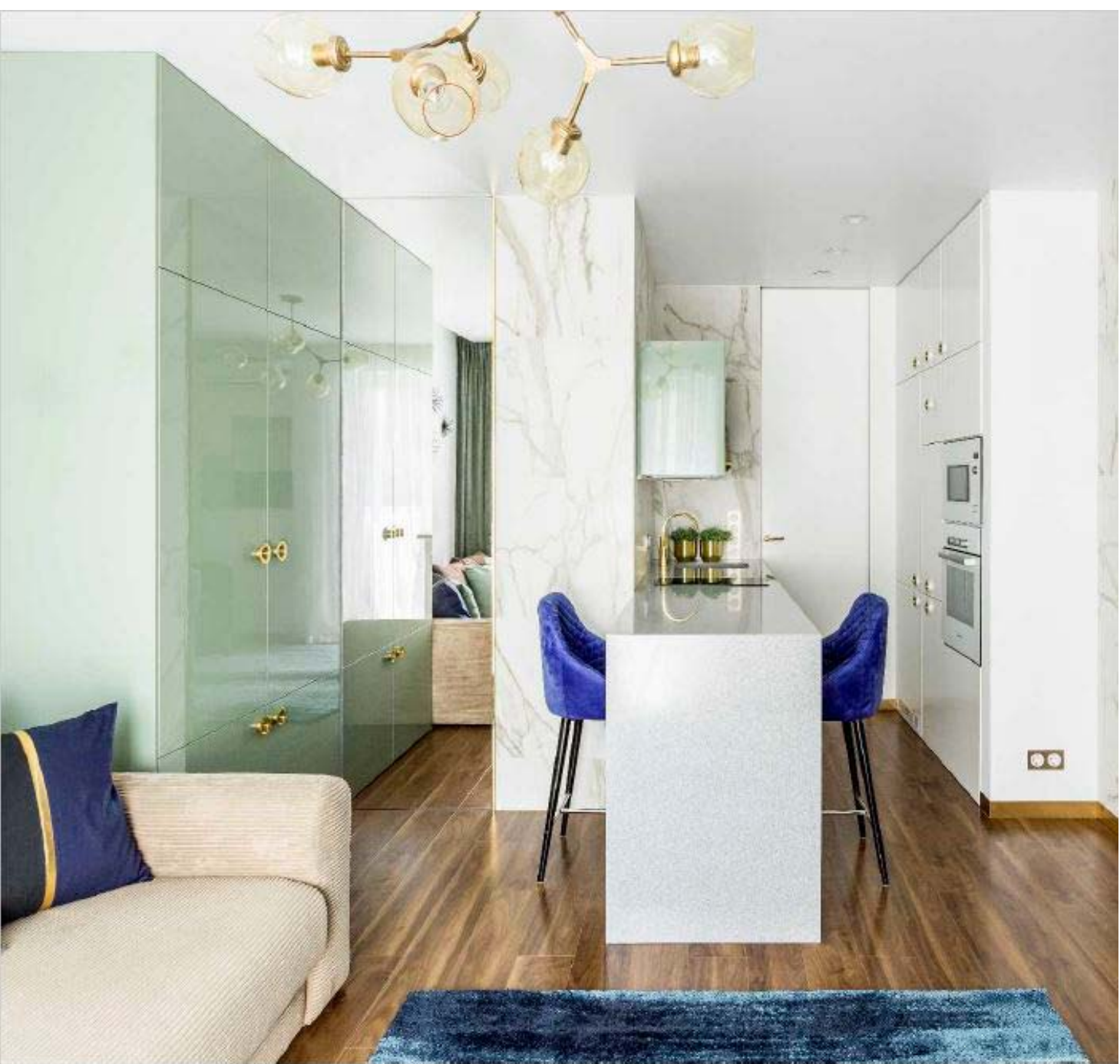
Текст ПОЛИНА ЧЕСОВА
Стиль ЕЛЕНА ИЛЮХИНА
Фото ОЛЬГА ШАНГИНА



2

НА ЭТОЙ СТРАНИЦЕ Гостиная. Картину дизайнер Иван Поздняков написал сам специально для этого интерьера. Ножки кресла, ИКЕА, выкрашены в золотой цвет. Столик с мраморной столешницей, Zala Home. Бра, Sentinet. Ламинат, компания «Олимп Паркет». **НА СТРАНИЦЕ СЛЕВА** 1 Лаконичные шторы из белого тюля с ручной складкой и блокирующей свет тканью, компания A&D Home. 2 Фрагмент гостиной. Подвесная полка, ИКЕА.





Однокомнатная квартира в московской новостройке площадью 28 квадратных метров (вместе с балконом — 32 м²) имела стандартный вытянутый план. «Эдакий вагончик!» — находит точное сравнение дизайнер Иван Поздняков. — Чтобы избавиться от этого ощущения, я перенес кухню в коридор. Кухня стала проходной, но пропорции основного помещения приблизились к квадрату, за счет чего пространство стало казаться больше. Отдельной или отгороженной спальни нет — для сна используется раскладной диван с ортопедическим матрасом. В данном случае такое решение вполне оправданно. Хозяин квартиры — молодой человек, работающий в сфере шоу-бизнеса, — живет

в постоянных разъездах. Он хотел получить светлое, уютное и продуманное пространство для отдыха между гастролями и встреч с друзьями. Главным пожеланием было вписаться в очень ограниченный бюджет: один миллион рублей». Работая над проектом, дизайнер вдохновлялся объектами основателей знаменитой нидерландской группы De Stijl Пита Мондриана и Тео ван Дусбурга и в результате определяет стиль интерьера как «современный с элементами эпохи конструктивизма». Отсюда возникла идея контрастного сочетания светлой основы и ярких цветовых пятен. «Я использовал правило трех цветов, — уточняет Иван Поздняков. — Нейтральную базу составили белый, бежевый и коричневый. В качестве акцентов взяты приглушенно-зеленый, синий и золотой.




*ГЛАВНЫМ ПОЖЕЛАНИЕМ
ЗАКАЗЧИКА БЫЛО СТРОГО
ВПИСАТЬСЯ В БЮДЖЕТ.*

Слева сверху Гостиная переходит в столовую, которая является продолжением кухни. Шкафы и комод, ИКЕА. Люстра, Favourite, покрашена золотой краской. Чтобы визуально поднять пространство, двери от Profil Doors сделаны высотой от пола до потолка.

В отделке стен сочетается покраска и облицовка керамогранитом с рисунком под мрамор, Italon. Розетки и выключатели, Schneider Electric. **Справа сверху** Диван, Moop. Подушки и декор, H&M Home. Столик и ковер, ИКЕА. Настенный декор, Home Philosophy.

Все стены белые, и лишь одна, за телевизором, окрашена в синий, чтобы смягчить эффект черного квадрата ТВ на стене». Картину, оммаж работам Пита Мондриана, дизайнер написал сам специально для этой квартиры. Простые отделочные материалы — акриловую краску, ламинат и керамогранит — облагоуородили вставки из латуни. Люстру, бра, а также ножки кресла и тумбы преобразила покраска в золотой цвет. «Я долго не мог найти подходящие дверные ручки для кухни и в итоге сделал их из подсвечников, — говорит Иван Поздняков. — Вообще я взялся за этот проект в качестве эксперимента, мне было интересно попробовать сделать симпатичный интерьер маленькими средствами. И считаю, что эксперимент удался. К счастью, заказчик придерживается того же мнения». www.ipsy.dnyakov.com



*КУХОННЫЕ
РУЧКИ СДЕЛАНЫ
ИЗ ЛАТУННЫХ
ПОДСВЕЧНИКОВ.*

НА ЭТОЙ СТРАНИЦЕ Ванная комната. Керамогранит под мрамор, Italon. Керамогранит под дерево, Atlas Solstone. Демократичные материалы выглядят благородно за счет латунной раскладки с геометрическим рисунком. Раковина, смеситель и мебель, Ideal Standard. Ванна, Vette. **НА СТРАНИЦЕ СПЛЕВА** Кухонные шкафы, ИКЕА, дополнены ручками, сделанными из подсвечников от N&M Home.